

**Схема расположения границ публичного сервитута  
для эксплуатации объектов  
ТП-63382, ТП-66305, ТП-66256, ТП-66265, ТП-66255, ТП-63333, ТП-66254, ТП-66264,  
ТП-63143, ВЛ-10 КВ ф. Курашим-1 от ПС Курашим, КЛ-0,4 КВ ОТ ТП-3143, КЛ 0,4  
КВ ОТ ТП - 6254, КЛ 0,4 КВ ОТ ТП - 6265, КЛ-0,4 КВ ф.1, ф.2, ф.3, ф.4 от ТП-3382**

**Обзорная схема границ объекта землеустройства**



**УСЛОВНЫЕ ОБОЗНАЧЕНИЯ**

- границы устанавливаемого публичного сервитута
- ось линии, контур объекта
- границы муниципального образования, населенных пунктов
- границы кадастрового квартала
- границы земельных участков, попадающих в зону публичного сервитута

- 1 - обозначение характерной точки границы устанавливаемого публичного сервитута
- :123 - кадастровый номер земельного участка
- 59:32:0000000 - кадастровый номер квартала
- г. Пермь - наименование муниципального образования, населенного пункта

# Схема расположения границ публичного сервитута

для эксплуатации объектов

ТП-63382, ТП-66305, ТП-66256, ТП-66265, ТП-66255, ТП-63333, ТП-66254, ТП-66264, ТП-63143, ВЛ-10 КВ ф. Курашим-1 от ПС Курашим, КЛ-0,4 КВ ОТ ТП-3143, КЛ 0,4 КВ ОТ ТП - 6254, КЛ 0,4 КВ ОТ ТП - 6265, КЛ-0,4 КВ ф.1, ф.2, ф.3, ф.4 от ТП-3382

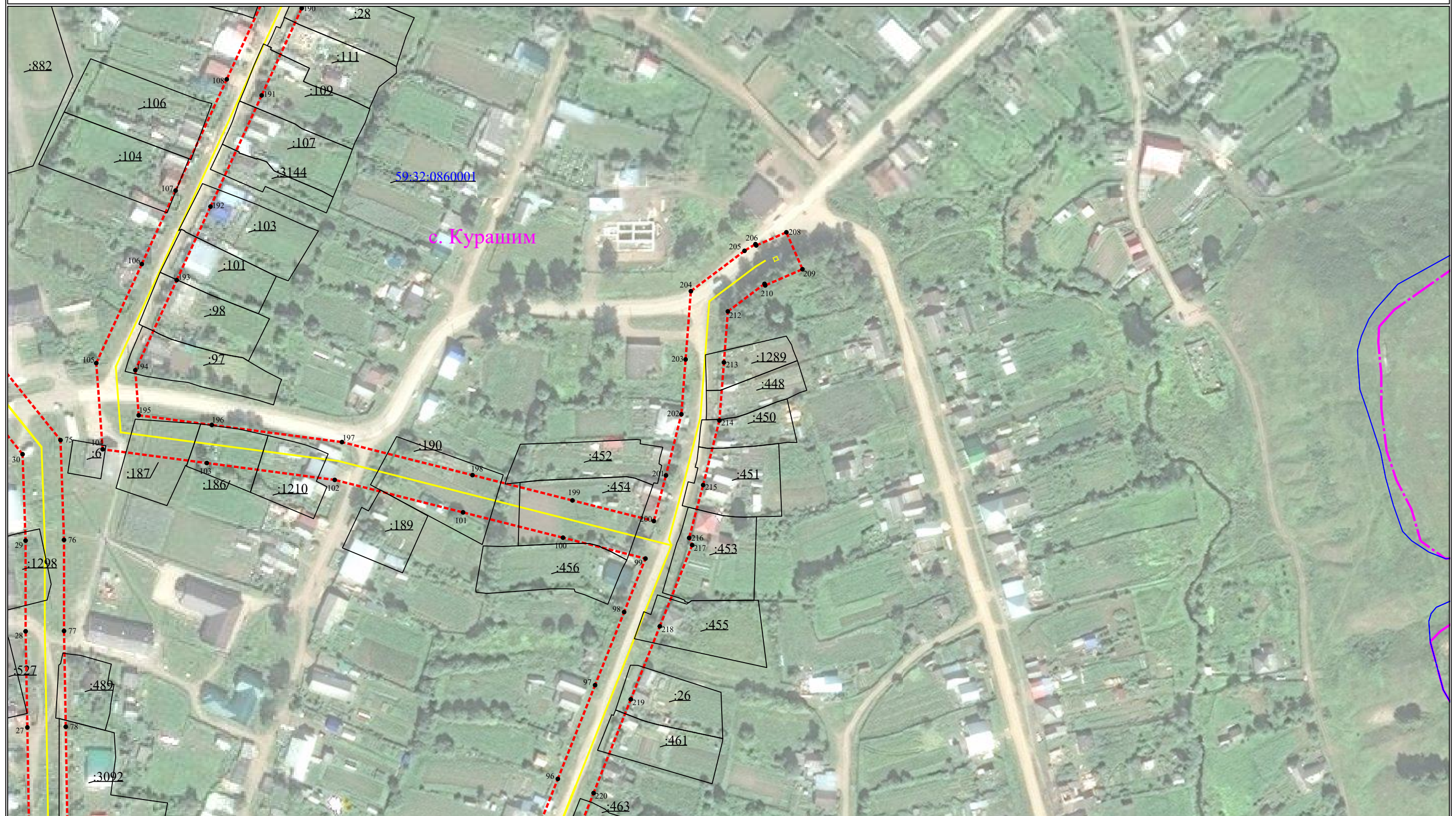




# Схема расположения границ публичного сервитута

для эксплуатации объектов

ТП-63382, ТП-66305, ТП-66256, ТП-66265, ТП-66255, ТП-63333, ТП-66254, ТП-66264, ТП-63143, ВЛ-10 КВ ф. Курашим-1 от ПС Курашим, КЛ-0,4 КВ ОТ ТП-3143, КЛ 0,4 КВ ОТ ТП - 6254, КЛ 0,4 КВ ОТ ТП - 6265, КЛ-0,4 КВ ф.1, ф.2, ф.3, ф.4 от ТП-3382





# Схема расположения границ публичного сервитута

для эксплуатации объектов

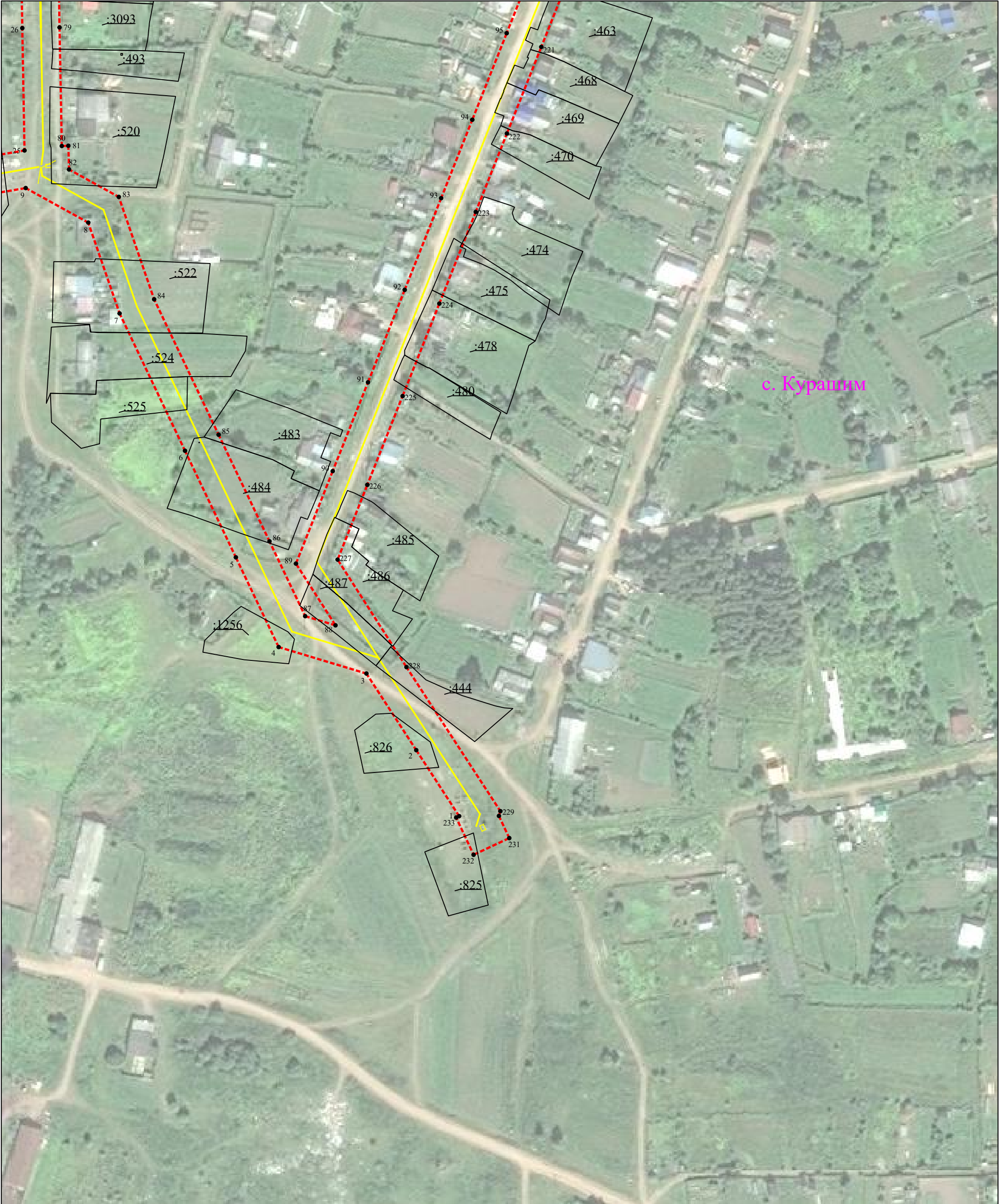
ТП-63382, ТП-66305, ТП-66256, ТП-66265, ТП-66255, ТП-63333, ТП-66254, ТП-66264, ТП-63143, ВЛ-10 КВ ф. Курашим-1 от ПС Курашим, КЛ-0,4 КВ ОТ ТП-3143, КЛ 0,4 КВ ОТ ТП - 6254, КЛ 0,4 КВ ОТ ТП - 6265, КЛ-0,4 КВ ф.1, ф.2, ф.3, ф.4 от ТП-3382



Схема расположения границ публичного сервитута

для эксплуатации объектов

ТП-63382, ТП-66305, ТП-66256, ТП-66265, ТП-66255, ТП-63333, ТП-66254, ТП-66264, ТП-63143, ВЛ-10 КВ ф. Курашим-1 от ПС Курашим, КЛ-0,4 КВ ОТ ТП-3143, КЛ 0,4 КВ ОТ ТП - 6254, КЛ 0,4 КВ ОТ ТП - 6265, КЛ-0,4 КВ ф.1, ф.2, ф.3, ф.4 от ТП-3382



Сведения о местоположении границ объектов

ТП-63382, ТП-66305, ТП-66256, ТП-66265, ТП-66255, ТП-63333, ТП-66254, ТП-66264, ТП-63143, ВЛ-10 КВ ф. Курашим-1 от ПС Курашим, КЛ-0,4 КВ ОТ ТП-3143, КЛ 0,4 КВ ОТ ТП - 6254, КЛ 0,4 КВ ОТ ТП - 6265, КЛ-0,4 КВ ф.1, ф.2, ф.3, ф.4 от ТП-3382

Перечень характерных точек Площадь зоны публичного сервитута 93712 кв.м		
Обозначение характерных точек границ	Координаты, м	
	X	Y
1	2	3
1	477317.8	2253679.2
2	477355.02	2253655
3	477398.22	2253626.9
4	477413.16	2253577.42
5	477463.75	2253553.29
6	477523.88	2253524.61
7	477601.33	2253487.73
8	477652.58	2253470.05
9	477672.05	2253434.77
10	477667.64	2253408.96
11	477661.36	2253342.73
12	477656.47	2253277.82
13	477614.79	2253244.31
14	477583.88	2253240.67
15	477583.88	2253244.26
16	477560.68	2253244.26
17	477560.68	2253222.15
18	477573.32	2253222.15
19	477573.54	2253218.57
20	477578.13	2253218.85
21	477623.24	2253224.17
22	477676.73	2253267.16
23	477682.29	2253340.95
24	477688.47	2253406.19
25	477693.25	2253434.11
26	477762.26	2253432.86
27	477827.15	2253431.81
28	477879.66	2253430.85
29	477929.24	2253430.84
30	477976.43	2253429.19
31	477999.23	2253410.84
32	477983.64	2253355.47
33	477968.31	2253301.13
34	477958.54	2253265.44
35	477951.48	2253240.06
36	477935.09	2253180.59
37	477919.97	2253126.14
38	477908.03	2253083.21
39	477904.47	2253071.44
40	477894.47	2253034.31
41	477887.89	2253010.05
42	477848.26	2252967.73
43	477803.63	2252920.19
44	477817.59	2252887.19
45	477836.92	2252895.35
46	477828.29	2252915.79
47	477863.58	2252953.37
48	477906.79	2252999.51
49	477914.74	2253028.83
50	477924.66	2253065.67
51	477928.21	2253077.35
52	477940.2	2253120.52
53	477955.33	2253174.99
54	477971.72	2253234.46
55	477973.45	2253240.67
56	477994.66	2253236.01
57	478004.75	2253230.04
58	478007.77	2253234.58
59	478012.04	2253233.49
60	478011.65	2253225.96
61	478013.65	2253225.86
62	478014.04	2253232.97
63	478014.79	2253232.78
64	478019.43	2253225.11
65	478021.15	2253226.15
66	478017.59	2253232.06
67	478022.61	2253230.77
68	478029	2253255.68
69	478004.69	2253261.94
70	478004.42	2253260.87
71	477981.58	2253270.71
72	477988.53	2253295.44
73	478003.84	2253349.77
74	478023.22	2253418.5
75	477984.15	2253449.93
76	477929.61	2253451.84
77	477879.85	2253451.85
78	477827.51	2253452.81
79	477762.63	2253453.86
80	477695.78	2253455.13
81	477695.9	2253458.81
82	477682.54	2253459.23
83	477667.06	2253487.27
84	477609.29	2253507.21
85	477532.91	2253543.57
86	477472.79	2253572.25
87	477430.58	2253592.38
88	477425.42	2253609.46
89	477460.22	2253587.17
90	477512.41	2253607.9
91	477562.48	2253627.79
92	477614.63	2253648.5
93	477666.34	2253669.04
94	477710.58	2253686.61
95	477759.4	2253706
96	477799.03	2253721.74
97	477850.26	2253742.09
98	477890.17	2253757.96
99	477919.42	2253769.63
100	477930.83	2253724.56
101	477944.66	2253669.92
102	477962.41	2253599.79
103	477971.63	2253529.87
104	477979.13	2253472.98
105	478026.22	2253469.46

1	2	3
106	478080.36	2253494.36
107	478120.53	2253512.83
108	478181.28	2253540.77
109	478228.93	2253562.69
110	478269.63	2253581.4
111	478272.5	2253572.73
112	478281.24	2253542.5
113	478294.95	2253495.13
114	478308.01	2253450
115	478299.41	2253440.83
116	478266.8	2253406.69
117	478239.8	2253378.94
118	478233.95	2253380.19
119	478229.35	2253358.77
120	478251.25	2253354.08
121	478252.24	2253358.69
122	478252.52	2253358.56
123	478255.64	2253365.1
124	478281.92	2253392.13
125	478314.66	2253426.4
126	478325.82	2253438.3
127	478384.97	2253462.06
128	478433.37	2253481.51
129	478436.13	2253457.38
130	478442.82	2253398.76
131	478457.85	2253394.34
132	478486.66	2253354.85
133	478491.19	2253351.57
134	478493.4	2253350.9
135	478494.25	2253346.55
136	478515.35	2253350.63
137	478511.21	2253371.95
138	478501.55	2253370.06
139	478470.61	2253412.48
140	478462.1	2253414.98
141	478456.99	2253459.76
142	478451.11	2253511.27
143	478377.14	2253481.56
144	478326.6	2253461.25
145	478315.11	2253500.97
146	478301.41	2253548.34
147	478292.56	2253578.95
148	478288.82	2253590.27
149	478340.34	2253614.23
150	478395.78	2253640
151	478452.35	2253666.31
152	478511.42	2253693.78
153	478564.03	2253718.23
154	478615.28	2253743.69
155	478636.34	2253725.43
156	478636.34	2253716.04
157	478657.74	2253716.04
158	478657.74	2253737.44
159	478653.98	2253737.44
160	478653.05	2253738.73
161	478625.61	2253762.54
162	478598.4	2253827.28
163	478578.38	2253873.49
164	478558.33	2253919.88
165	478534.96	2253973.72
166	478519.42	2254009.73
167	478506.67	2254038.33
168	478518.13	2254050.62
169	478546.28	2254078.9
170	478531.4	2254093.71
171	478502.99	2254065.19
172	478501.28	2254063.36
173	478501.22	2254063.54
174	478480.06	2254056.21
175	478484	2254044.82
176	478482.65	2254043.37
177	478484.3	2254036.94
178	478500.2	2254001.31
179	478515.68	2253965.38
180	478539.05	2253911.52
181	478559.1	2253865.15
182	478579.09	2253819.04
183	478603.38	2253761.23
184	478554.93	2253737.17
185	478502.58	2253712.82
186	478443.51	2253685.35
187	478386.92	2253659.04
188	478331.49	2253633.27
189	478282.19	2253610.29
190	478220.16	2253581.77
191	478172.51	2253559.85
192	478111.76	2253531.91
193	478071.59	2253513.44
194	478022.36	2253490.81
195	477997.72	2253492.65
196	477992.45	2253532.61
197	477983.07	2253603.75
198	477965.02	2253675.08
199	477951.19	2253729.71
200	477939.92	2253774.21
201	477964.83	2253780.81
202	477998.28	2253789.24
203	478028.22	2253791.56
204	478065.54	2253794.44
205	478087.58	2253823.77
206	478091.24	2253829.73
207	478090.53	2253830.16
208	478097.7	2253846.65
209	478077.52	2253855.44
210	478068.68	2253835.07
211	478069.54	2253834.7
212	478054.46	2253814.65
213	478026.6	2253812.5
214	477994.88	2253810.04
215	477959.58	2253801.13

1	2	3
216	477930.72	2253793.5
217	477926.78	2253795.17
218	477882.41	2253777.46
219	477842.51	2253761.61
220	477791.28	2253741.26
221	477751.65	2253725.52
222	477702.83	2253706.13
223	477658.59	2253688.56
224	477606.88	2253668.02
225	477554.73	2253647.31
226	477504.66	2253627.42
227	477462.48	2253610.67
228	477401.84	2253649.5
229	477320.59	2253702.44
230	477317.92	2253701.61
231	477305.42	2253707.46
232	477296.01	2253687.35
233	477317.01	2253677.52
1	477317.8	2253679.2